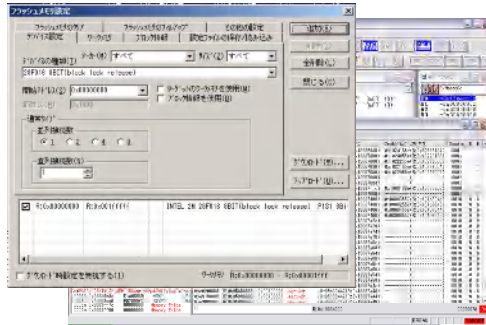


EJSCATT Writer for Cortex-M Series



EJSCATTのハードウェア資産を継承し、ARM Cortex-Mシリーズ・コア専用のコストパフォーマンスに優れたフラッシュメモライタです。




特長

ARMライセンス各社
(STマイクロ、NXP、Actel、TI^{※4}、Freescale^{※4}、東芝、富士通等)
のCortex-Mシリーズコアをサポート

- オンボード上のフラッシュメモリやCPU内蔵のフラッシュメモリへの書き込み機能
- スタンドアロンライターとして単体使用可能(ACアダプタで動作)
- 本体のPLAYボタンによりワンタッチデータ書き込み可能
- PLAYボタンやスクリプト終了状態を外部で検出する為の、外部端子設定機能
- 量試、量産品の自動検査、バージョンアップ装置として利用可能

- SWDのハーフピッチコネクタに対応
- 小型サイズ(70mm×108mm×17mm)
- 対象フラッシュメモリは、180種類以上
- 対象外のフラッシュメモリでも書き込みプログラムを記述することで対応可能
- 各種PC^{※1※2}、ノートPCなどのホストマシンで動作(USB接続)

主な仕様

対象CPU 	ARM Cortex-M0、Cortex-M3、Cortex-M4 STマイクロエレクトロニクス、NXP、TI ^{※4} 、Actel、東芝、富士通等の各社ARM Cortex-Mシリーズをサポート
ユーザ電源	VCC0.8~5V
フラッシュメモリ 書き込み機能	<ul style="list-style-type: none"> ・メモリDUMP機能 ・ファイルからのデータダウンロード ・書き込みは、書き込み用バッチファイルを記述し、ライターソフト上の書き込みボタンまたは本体のPLAYボタンで可能 ・外部入力端子に信号を入力することでも書き込み可能 ・スタンドアロンライター機能 添付のmicroSDにフラッシュメモリ書き込み操作手順を記憶させる事で、EJSCATT単体でフラッシュメモリへの書き込みが出来ます (2通りの操作手順を記録可能)
対応フラッシュメーカー ※3	ルネサステクノロジ、ニューモニクス(インテル、STマイクロ)、MACRONIX、シャープ、東芝、NEC、三洋、ATMEL、SST、OKI、SPANSION(富士通、AMD)、EON

※1 Windows 2000/XP Professional x64Edition(64ビット版)およびWindows Vista/7(32ビット版、64ビット版)に対応しています。

※2 一部の機種において動作チェックの必要がありますので、事前に確認のほどお願いいたします。

※3 記載のない対象フラッシュメモリについては、お問い合わせください。

※4 対応予定

※5 本ライターは、フラッシュメモリへデータダウンロードを行う為の機能が必要最小限搭載されております。ブレイクポイント機能、レジスタ機能、ステップ機能等、デバッグに必要な機能は搭載されていません。デバッグでご使用になる場合は、別途EJSCATT Debugger for Cortex-M Seriesをお求めください。

製品構成

商品構成 以下のものが同梱されます。



■CD-ROM



■EJSCATT Writer for Cortex-M Series

読み込みオブジェクト:

フラッシュメモリへ書き込む対象オブジェクトには下記のコンパイラ出力に対応しています。

メーカー	コンパイラ、アセンブラ名
ARM	MDK-ARM、RVDS
IAR	EWARM
GreenHills	GHS
GAIO	XCC-V
-	GNU

※本製品は、Cortex-MシリーズのCPU対応用フラッシュライターとして開発された製品です。他のCPUには使用できません。

ターゲット接続

JTAGヘッダーコネクタピン配置 (上面視図)

0.1 inch 2 × 10 Connector

VTRef	1	2	VSupply
NC (nTRST)	3	4	GND
NC (TDI)	5	6	GND
SWDIO (TMS)	7	8	GND
SWCLK (TCK)	9	10	GND
NC (RTCK)	11	12	GND
SWO (TDO)	13	14	GND
nSRST	15	16	GND
DBGRRQ	17	18	GND
DBGACK	19	20	GND

推奨コネクタ:
7620-6002
(住友スリーエム株式会社)
VTRef: ターゲット電源へ接続
Vsupply: ターゲット電源へ接続
オプション・ケーブル: SCP7500

0.05 inch 2 × 5 Connector

VTRef	1	2	SWDIO / TMS
GND	3	4	SWCLK / TCK
GND	5	6	SWO / TDO
KEY	7	8	NC/EXTb / TDI
GNDDetect	9	10	nRESET

推奨コネクタ:
SHF-105-01-L-D-**
(SAMTEC)
VTRef: ターゲット電源へ接続
オプション・ケーブル: SCP7200

0.05 inch 2 × 10 Connector

VTRef	1	2	SWDIO / TMS
GND	3	4	SWCLK / TCK
GND	5	6	SWO/EXTa/TRACECTL / TDO
KEY	7	8	NC/EXTb / TDI
GNDDetect	9	10	nRESET
GND	11	12	TRACECLK
GND	13	14	TRACEDATA[0]
GND	15	16	TRACEDATA[1]
GND	17	18	TRACEDATA[2]
GND	19	20	TRACEDATA[3]

推奨コネクタ:
SHF-110-01-L-D-**
(SAMTEC)
VTRef: ターゲット電源へ接続
オプション・ケーブル: SCP7300
※ETM機能は使いません

セレクション・ガイド(製品ご購入ガイド)

お客様側にてご用意		標準的なライターシステム構築に購入必要な製品		
ホストPC※1	PCとの接続	JTAGエミュレータ (WATCHPOINT)	サポートサービス	JTAGケーブル(1種類は必須)
DOS/V機およびNOTE PC (IBM PC/ATおよび互換機)	USB2.0/1.1 接続	SCD002JW EJSCATT WRT for Cortex-M Series	SSS010 ソフィア・サポート・サービス	SCP7500 SCP 20to20 SCP7200 SCP CortexMx-PB-HF10-JCB SCP7300 SCP CortexMx-PB-HF20-JCB

※1 ホストPC環境
OS:Windows 2000/XP Professional x64Edition(64ビット版)およびWindows Vista/7(32ビット版、64ビット版)に対応しています。
メモリ:Min 32MB以上・推奨64MB以上、HD容量:インストール時100MB必要。

(MKT-11LIB23)

標準システム価格(税別)

●SCD002JW	EJSCATT WRT for Cortex-M Series	¥60,000
●SCP7500	SCP 20to20	¥3,000
●SCP7200	SCP CortexMx-PB-HF10-JCB	¥10,000
●SCP7300	SCP CortexMx-PB-HF20-JCB	¥10,000
●SSS010	ソフィア・サポート・サービス (1年)	¥40,000

*各製品は、各社の商標または登録商標です。
*製品の仕様は予告なく変更する場合があります。

お問い合わせは最寄りの営業所へ

- 本社営業部 (044)989-7253
- 大阪営業所 (06)4805-8505(代)
- 名古屋営業所 (0586)28-7365(代)