

# WATCHPOINT™

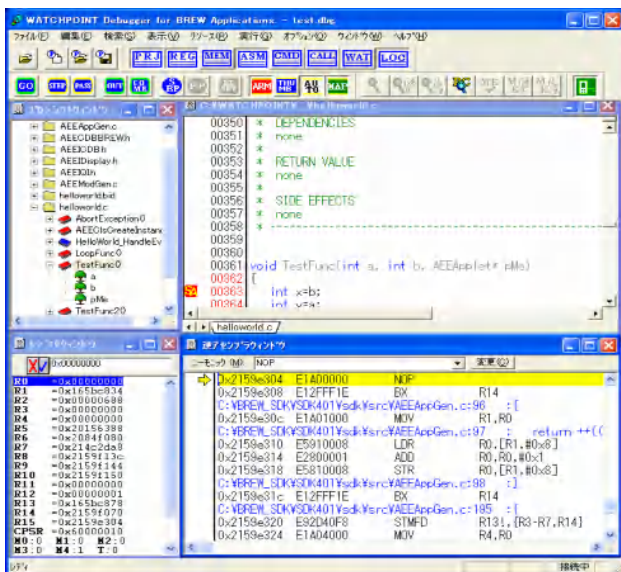
## Debugger for BREW Apps.

### 概要

“printf”文を活用してのデバッグしかできなかったBREW® アプリケーションのデバッグが、本製品と携帯端末上の Component Services Debugger(CDB)との連携によりソースレベルデバッグが可能となります。

### 主な特長

- ・ソースレベルのデバッグ
- ・プログラム実行  
ステップイン、ステップアウト  
パスステップ、GO実行、COME実行  
強制ブレーク **NEW**
- ・ソフトウェアブレークポイント  
設定/解除、位置の自動補正
- ・レジスタの参照/変更
- ・変数の参照/変更  
インスペクト、ウォッチ、ローカル変数
- ・メモリ操作  
参照/変更、コピー、フィル
- ・モデムポート自動検出 **NEW**

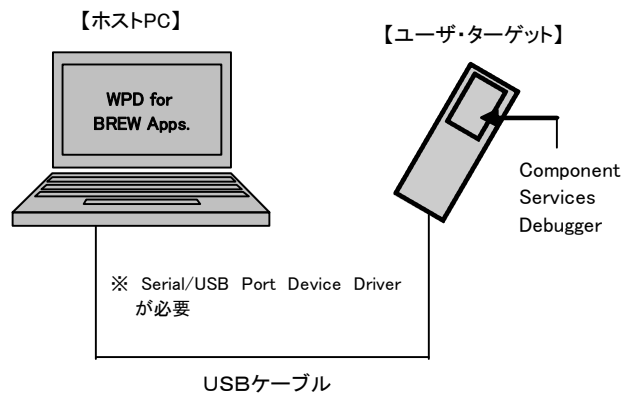


### セレクションガイド

### システム構成

品目コード	品目名	対応コンパイラバージョン
U12470※1	WPD for BREW Apps.	GCC3.2.1、 ADS1.2、 RVCT2.1/2.2
U12471※2	WPD for BREW Apps. DNGL	

※ BREW®はQUALCOMM社の登録商標です。仕様は予告無く変更する場合があります。  
 ※ 強制ブレーク機能は、Ver.4.0.17.0以降で対応しました。  
 ※1 PC依存のノードロック版です。  
 ※2 USB dongleによるノードロック版です。



### デバッグに必要なハード&ソフトウェア

WPD for BREW Apps.を使ってのデバッグには下記のハードウェアとソフトウェアが必要です

- ・PC WindowsXP SP2
- ・BREW SDKのVer.4.0.1 以上
- ・BREW SDK Tools 1.1.1以上
- ・BREW Tools Suite 3.1.1以上
- ・CDB 1.1.1以上
- ・CDBが動作した携帯端末
- ・携帯端末に応じたUSB/シリアルドライバ
- ・携帯端末に応じたUSBケーブル
- ・ネットワーク環境

お問い合わせは最寄りの営業所へ

●DA営業部 本社 (044)989-7253 ●大阪営業所 (06)4805-8505(代)

ご用命は